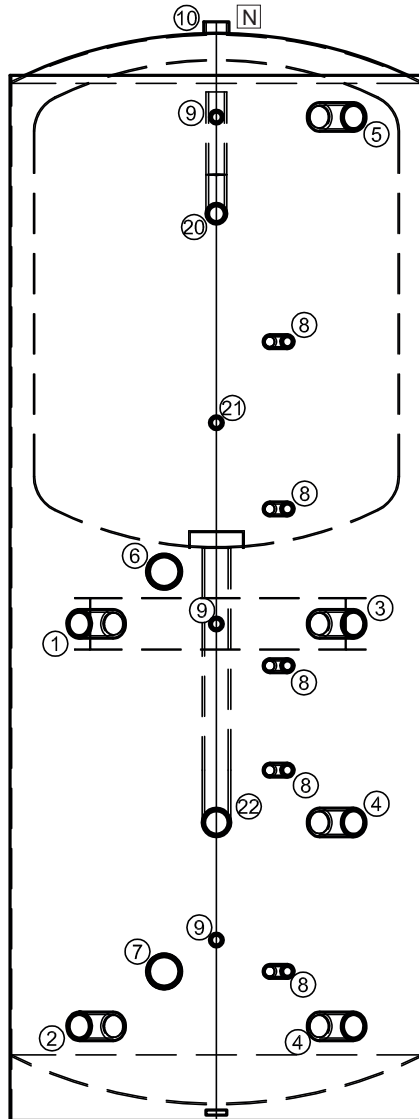




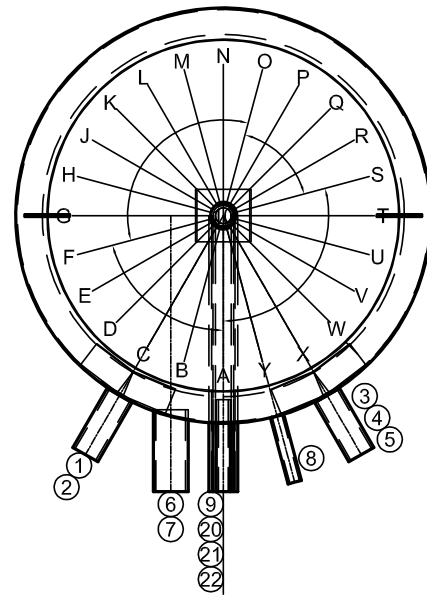
ARB HAUSTECHNIK GMBH
ERNEUERBARE ENERGIESYSTEME

WP - Datenblatt



M
L
K
J
I
H
G
F
E
D
C
B
A

- 1.) VL-Be/Entladung Muffe mit hydr. Schichtweiche
- 2.) RL-Be/Entladung Muffe
- 3.) VL-Be/Entladung Muffe mit hydr. Schichtweiche
- 4.) RL-Be/Entladung Muffe
- 5.) Muffe Topladung
- 6.) Muffe für Elektro-Einschraubheizkörper (WW)
- 7.) Muffe für Elektro-Einschraubheizkörper (Heizung)
- 8.) Fühlermuffen
- 9.) Thermometermuffen
- 10.) Muffe Entlüftung
- 20.) Brauchwarmwasser Muffe
- 21.) Zirkulation Muffe
- 22.) Brauchkaltwasser Muffe



Isolation: 130 mm Polyesterfaservlies mit Polystyrol-Mantel silbergrau (Deckel 150 mm, Boden 50 mm), optional 160 mm Isolation möglich

Type	WP 650	WP 750	WP 850	WP 950
Inhalt	658,2l	754,7l	843,0l	931,8l
Ø ohne Isolation	700	750	750	790
Ø inkl. Isolation	960	1010	1010	1050
Höhe inkl. Isolation	1990	2005	2205	2210
Kippmass	1940	1960	2150	2170
Boiler Inhalt	180 Liter	220 Liter	270 Liter	320 Liter
Warmhalteverlust	112,7 W/h	119,9 W/h	125,9 W/h	132,0 W/h
Gewicht	163 kg	206 kg	244 kg	265 kg

Anschlussdetails (Höhe in mm ab Unterkante Stehring bzw. Stellfüsse / Durchmesser Anschlüsse in Zoll)

Type	WP 650		WP 750		WP 850		WP 950	
A	180	1¼"	180	1½"	180	1½"	180	1½"
B	285	2" ½"	285	2" ½"	285	2" ½"	285	2" ½"
C	345	½"	345	½"	345	½"	345	½"
D	520	1¼" 1½"	520	1½"	610	1½"	570	1½"
E	620	½"	620	½"	710	½"	670	½"
F	860	½"	855	½"	875	½"	870	½"
G	940	1¼" ½"	940	1½" ½"	960	1½" ½"	950	1½" ½"
H	1040	2"	1040	2"	1060	2"	1050	2"
I	1140	½"	1140	½"	1160	½"	1170	½"
J	1290	½"	1390	½"	1445	½"	1335	½"
K	1390	½"	1450	½"	1555	½"	1490	½"
L	1515	1"	1535	1"	1735	1"	1735	1"
M	1650	½" 1¼"	1690	½" 1½"	1890	½" 1½"	1920	½" 1½"
N	1860	1¼"	1875	1¼"	2075	1¼"	2080	1¼"

Leistungsdaten

Type	Boiler	C°	45 °C			60 °C		
			10 min Spitze	l/h	kW	10 min Spitze	l/h	kW
WP 650	180	50	206	220	13	-	-	-
		55	233	260	15	-	-	-
		60	259	310	17	205	251	20
		70	312	415	24	280	291	24
		80	365	515	30	360	438	32
WP 750	220	50	252	275	12	-	-	-
		55	285	308	15	-	-	-
		60	317	370	17	220	290	20
		70	382	510	23	360	434	24
		80	446	660	31	310	470	31
WP 850	260	50	298	350	15	-	-	-
		55	336	395	16	-	-	-
		60	375	440	18	260	350	21
		70	451	600	25	313	410	24
		80	528	780	33	366	620	33
WP 950	320	50	345	355	16	-	-	-
		55	414	440	18	-	-	-
		60	461	480	23	320	384	26
		70	555	650	31	385	457	30
		80	649	872	40	451	620	40