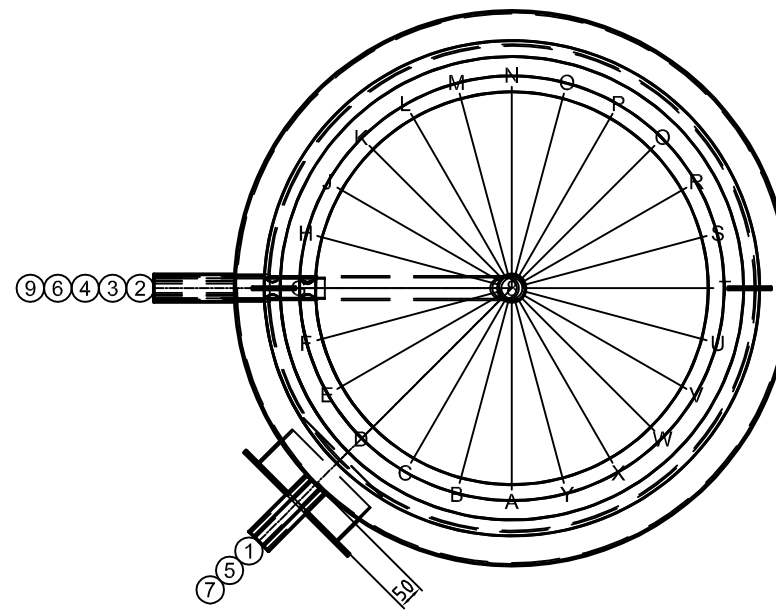


| Pos. | Stk. | L | Bezeichnung |
|------|------|-----|---|
| 1 | 1 | 50 | Mannloch NW220/290 PN6 |
| 2 | 1 | 160 | Muffe 1 1/2" mit Bogenrohr WW |
| 3 | 1 | 160 | Muffe 1 1/2" mit Bogenrohr KW mit Prallteller |
| 4 | 1 | 160 | Muffe 1" Zirkulation |
| 5 | 1 | 160 | Muffe 1 1/2" |
| 6 | 1 | 160 | Muffe 1/2" Fühler |
| 7 | 1 | 160 | Muffe 1/2" Thermometer |
| 8 | 1 | 48 | Muffe 1 1/2" Entlüftung |
| 9 | 2 | 160 | Muffe 5/4" GWT 1" Ø950/810, 10 m ² |



Gut zur Fertigung

Datum Unterschrift



ARB HAUSTECHNIK GMBH
ERNEUERBARE ENERGIESYSTEME

| | |
|---------------------|----------------------------|
| Z.-Nr.: | 30940/1 |
| Kunde: | — |
| Kom.: | WPX1/ 1750 |
| AuftrNr: | 300426 |
| BestellNr: | 300426 |
| Stk: | 1 |
| Bez: | WPX1/ 1750 |
| Vol: | 1724 Liter |
| Durchm.: | 1100 mm |
| M/BodenH: | 1490 mm / 250 mm |
| Kippmaß: | 2220 mm |
| Material: | S235JR |
| Oberfläche außen: | passiviert |
| innen: | roh |
| Platzschweißung: | nein |
| Betriebs/Prüfdruck: | 6 / 12 bar |
| Boden/Mantelstärke: | 5/3 mm |
| Gewicht: | 402 kg |
| Betr.Temp: | max. 95°C |
| Boiler: | — |
| Vorwärmer: | — |
| Ans.Länge: | 160 mm |
| Isolat.: | Polyesterfaservlies 160 mm |
| Hülle: | PS - Mantel / Silber |
| Ersteller: | tum |
| Datum: | 31.03.2015 |

Warmhalteverlust 145,0 W/h