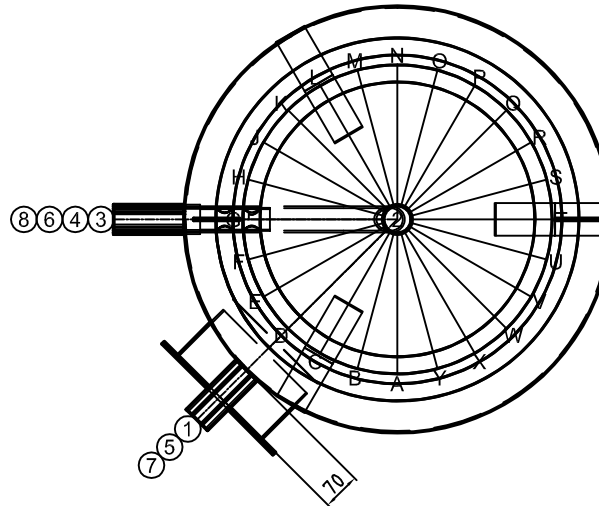


Pos.	Stk.	L	Bezeichnung
1	1	70	Mannloch NW220/290 PN6
2	1	48	Muffe 6/4" WW
3	1	130	Muffe 6/4" mit Bogenrohr KW mit Prallblech
4	1	130	Muffe 1" Zirkulation
5	1	130	Muffe 6/4"
6	2	130	Muffe 1/2" Fühler
7	1	130	Muffe 1/2" Thermometer
8	2	130	Muffe 5/4" GWT 1" Ø640/540, 6 m ²



Warmhalteverlust 117,4 W/h

Gut zur Fertigung

Datum

Unterschrift



ARB HAUSTECHNIK GMBH
ERNEUERBARE ENERGIESYSTEME

Z.-Nr.:	30946/2
Kunde:	—
Kom.:	WPX1/ 1000
AuftrNr:	300420
BestellNr:	300420
Stk:	1
Bez:	WPX1/ 1000
Vol:	951 Liter
Durchm.:	790 mm
M/BodenH:	ManHoe mm / 170 mm
Kippmaß:	2259 mm
Material:	V4A
Oberfläche außen:	passiviert
innen:	passiviert
Platzschweißung:	nein
Betriebsdruck:	6 bar
Boden/Mantelstärke:	
Gewicht:	152 kg
Betr.Temp:	max. 95°C
Boiler:	—
Vorwärmer:	—
Ans.Länge:	130 mm
Isolat.:	Polyesterfaservlies 130 mm
Hülle:	PS - Mantel / Silber
Ersteller:	tum
Datum:	01.04.2015