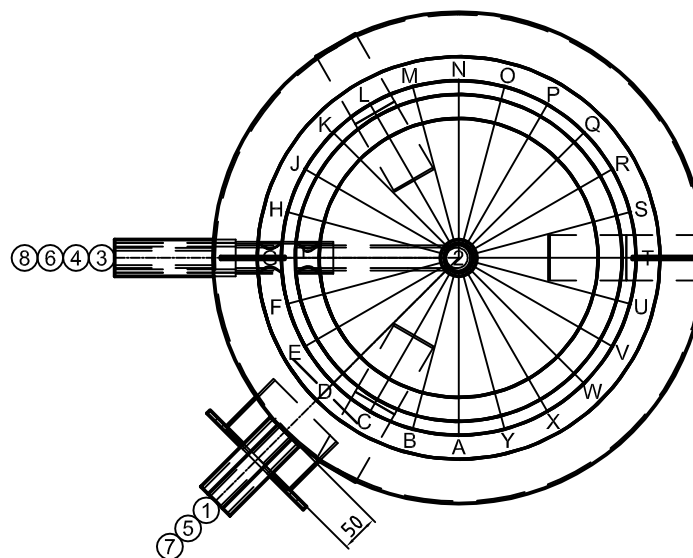


Pos.	Stk.	L	Bezeichnung
1	1	50	Mannloch NW120/180 PN6
2	1	48	Muffe 5/4" WW
3	1	130	Muffe 1" mit Bogenrohr KW mit Prallteller
4	1	130	Muffe 1/2" Zirkulation
5	1	130	Muffe 6/4"
6	1	130	Muffe 1/2" Fühler
7	1	130	Muffe 1/2" Thermometer
8	2	130	Muffe 5/4" GWT 1" Ø500/400, 4.6 m ²



Gut zur Fertigung

Datum

Unterschrift



ARB HAUSTECHNIK GMBH
ERNEUERBARE ENERGIESYSTEME

Z.-Nr.: 30933/2

Kunde: -

Kom.: WPX1/ 400

AuftrNr: 300415

BestellNr: 300415

Stk: 1

Bez: WPX1/ 400

Vol: 394 Liter

Durchm.: 650 mm

M/BodenH: ManHoe mm / 150 mm

Kippmaß: 1480 mm

Material: V4A

Oberfläche außen: passiviert

innen: passiviert

Platzschweißung: nein

Betriebsdruck: 6 bar

Boden/Mantelstärke:

Gewicht: 79 kg

Betr.Temp: max. 95°C

Boiler: -

Vorwärmer: -

Ans.Länge: 130 mm

Isolat.: Polyesterfaservlies 130 mm

Hülle: PS - Mantel / Silber

Ersteller: tum

Datum: 31.03.2015

Warmhalteverlust 72,0 W/h ErP Label "B"