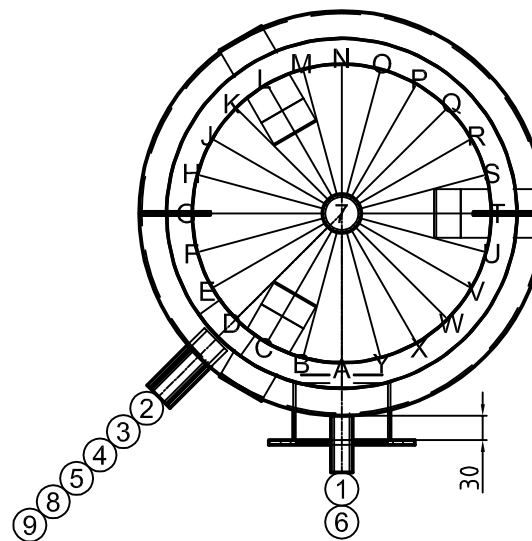


**Wärmetauscher:**  
 max. Betriebsdruck 10bar  
 max. Betriebstemperatur: 95°C

Pos.	Stk.	L	Bezeichnung
1	2	30	Mannloch NW120/180 PN6
2	1	70	Muffe 1" WW
3	1	70	Muffe 1" KW
4	1	70	Muffe 3/4" Zirkulation
5	2	70	1/2" Fühlerhülsen fix eingeschweisst
6	1	70	Muffe 1/2" Thermometer
7	1	20	Muffe 5/4" Anode
8	2	70	Muffe 1" GWT 1" Ø400, 1.3 m <sup>2</sup>
9	2	70	Muffe 1" GWT 1" Ø400, 0.8 m <sup>2</sup>



Gut zur Fertigung

Datum ..... Unterschrift .....



**ARB HAUSTECHNIK GMBH**  
 ERNEUERBARE ENERGIESYSTEME

Z.-Nr.:	32236/2
Kunde:	—
Kom.:	EWS 2 /300
AuftrNr:	300439
BestellNr:	—
Stk:	1
Bez:	EWS 2 / 300
Vol:	300 Liter
Durchm.:	500 mm
M/BodenH:	1440 mm / 150 mm
Kippmaß:	1980 mm inkl. Iso
Material:	<b>Stahl emailliert</b>
Oberfläche außen:	grundiert
innen:	emailliert
Platzschweißung:	nein
Betriebs/Prüfdruck:	10 / 13 bar
Boden/Mantelstärke:	
Gewicht:	105 kg
Betr.Temp:	95°C
Boiler:	—
Vorwärmer:	—
Ans.Länge:	70 mm
Isolat.:	fixgeschäumt 75 mm
Hülle:	PVC - Mantel / Silber
Ersteller:	tum
Datum:	18.02.2016

Deckelisolierung 100mm