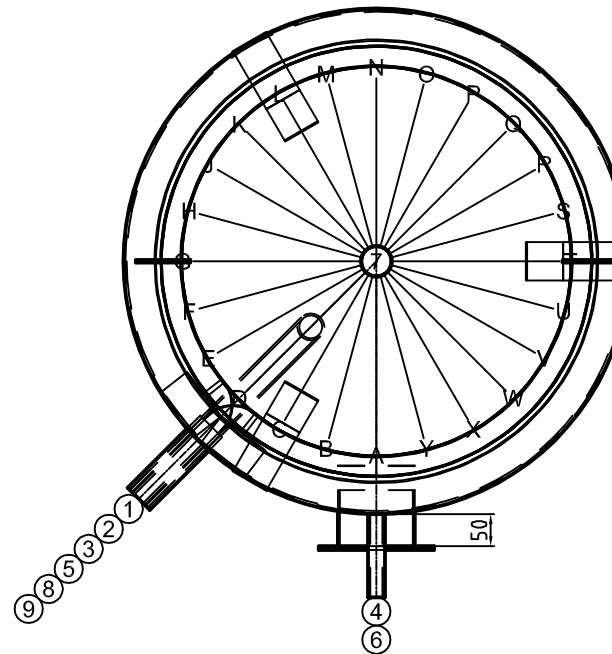


**Wärmetauscher:**  
 max. Betriebsdruck 10bar  
 max. Betriebstemperatur: 95°C

Pos.	Stk.	L	Bezeichnung
1	1	130	Muffe 5/4" mit Bogenrohr WW
2	1	130	Muffe 5/4" mit Schicht-U KW
3	1	130	Muffe 1" Zirkulation
4	2	100	Mannloch NW120/180 PN6
5	2	130	Muffe 1/2" Fühler
6	1	130	Muffe 1/2" Thermometer
7	1	25	Muffe 5/4" Anode
8	2	130	Muffe 1" GWT 1" Ø640, 3,5 m²
9	2	130	Muffe 5/4" GWT 5/4" Ø650, 1,6 m²



Bodenisolierung 40mm / Deckelisolierung 200mm

Gut zur Fertigung

Datum ..... Unterschrift .....



**ARB HAUSTECHNIK GMBH**  
 ERNEUERBARE ENERGIESYSTEME

Z.-Nr.:	32302/2
Kunde:	—
Kom.:	EWS 2 /1000
AuftrNr:	300076
BestellNr:	—
Stk:	1
Bez:	EWS 2 /1000
Vol:	900 Liter
Durchm.:	790 mm
M/BodenH:	1500 mm / 240 mm
Kippmaß:	2057 mm
Material:	<b>Stahl emailliert</b>
Oberfläche außen:	grundiert
innen:	emailliert
Platzschweißung:	nein
Betriebs/Prüfdruck:	10 / 13 bar
Boden/Mantelstärke:	
Gewicht:	238 kg
Betr.Temp:	max. 95°C
Boiler:	—
Vorwärmer:	—
Ans.Länge:	130 mm
Isolat.:	Polyesterfaservlies 130 mm
Hülle:	PS - Mantel / Silber
Ersteller:	tum
Datum:	01.03.2016