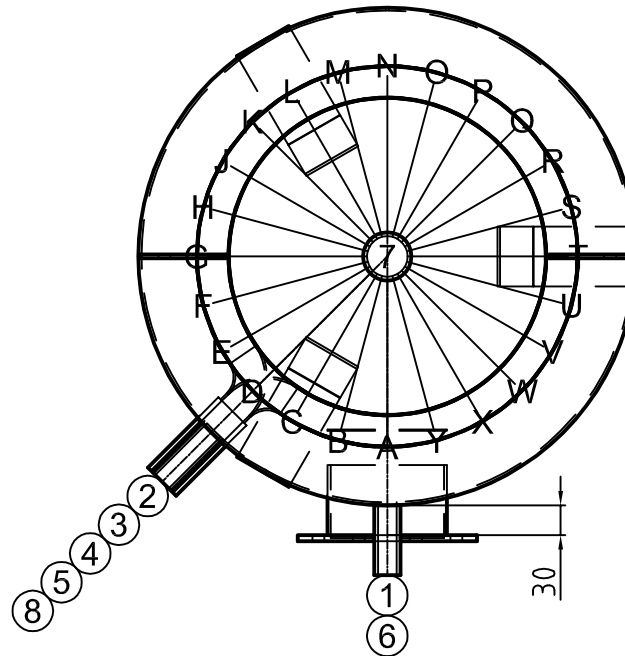


**Wärmetauscher:**  
**max. Betriebsdruck 10bar**  
**max. Betriebstemperatur: 95°C**

| Pos. | Stk. | L  | Bezeichnung                                |
|------|------|----|--|
| 1    | 2    | 30 | Mannloch NW120/180 PN6                     |
| 2    | 1    | 70 | Muffe 1" WW                                |
| 3    | 1    | 70 | Muffe 1" KW                                |
| 4    | 1    | 70 | Muffe 3/4" Zirkulation                     |
| 5    | 2    | 70 | Muffe 1/2" Fühlerhülsen fix eingeschweisst |
| 6    | 1    | 70 | Muffe 1/2" Thermometer                     |
| 7    | 1    | 20 | Muffe 5/4" Anode                           |
| 8    | 2    | 70 | Muffe 1" GWT 1" Ø350, 1,6 m <sup>2</sup>   |



Gut zur Fertigung

Datum

Unterschrift



**ARB HAUSTECHNIK GMBH**  
 ERNEUERBARE ENERGIESYSTEME

Z.-Nr.: 32217/3

Kunde: -

Kom.: EWS 1 300

AuftrNr: 300436

BestellNr: 300436

Stk: 1

Bez: EWS 1 300

Vol: 300 Liter

Durchm.: 500 mm

M/BodenH: 1465 mm / 135 mm

Kippmaß: 1980 mm inkl. Iso

Material: **Stahl emailliert**

Oberfläche außen: grundiert

innen: emailliert

Platzschweißung: nein

Betriebs/Prüfdruck: 10 / 13 bar

Boden/Mantelstärke: 3 mm / 3 mm

Gewicht: 97 kg

Betr.Temp: max. 95°C

Boiler: -

Vorwärmer: -

Ans.Länge: 70 mm

Isolat.: fixgeschäumt 75 mm

Hülle: PVC - Mantel / Silber

Ersteller: tum

Datum: 16.02.2016

Isolationsdeckel 100mm

Warmhalteverlust 63,43W

ErP Label B