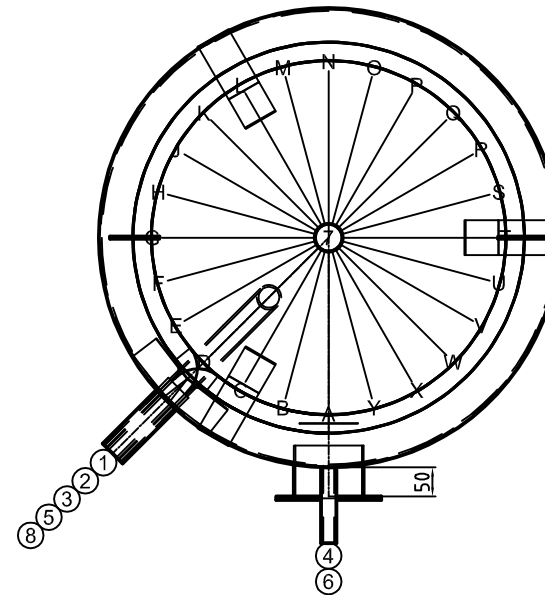


Wärmetauscher:
max. Betriebsdruck 10bar
max. Betriebstemperatur: 95°C

Pos.	Stk.	L	Bezeichnung
1	1	130	Muffe 5/4" mit Bogenrohr WW
2	1	130	Muffe 5/4" mit Schicht-U KW
3	1	130	Muffe 1" Zirkulation
4	2	130	Mannloch NW120/180 PN6
5	2	130	Muffe 1/2" Fühler
6	1	130	Muffe 1/2" Thermometer
7	1	20	Muffe 5/4" Anode
8	2	130	Muffe 1" GWT 1" Ø640, 3,5 m ²



Bodenisolation 40mm / Deckelisolation 200mm

Gut zur Fertigung

Datum

Unterschrift



ARB HAUSTECHNIK GMBH
 ERNEUERBARE ENERGIESYSTEME

Z.-Nr.: 32301/2

Kunde: -

Kom.: EWS 1 /1000

AuftrNr: 300084

BestellNr: -

Stk: 1

Bez: EWS 1 /1000

Vol: 900 Liter

Durchm.: 790 mm

M/BodenH: 1500 mm / 240 mm

Kippmaß: 2052 mm

Material: **Stahl emailliert**

Oberfläche außen: grundiert

innen: emailliert

Platzschweißung: nein

Betriebs/Prüfdruck: 10 / 13 bar

Boden/Mantelstärke:

Gewicht: 209 kg

Betr.Temp: max. 95°C

Boiler: -

Vorwärmer: -

Ans.Länge: 130 mm

Isolat.: Polyesterfaservlies 130 mm

Hülle: PS - Mantel / Silber

Ersteller: tum

Datum: 01.03.2016