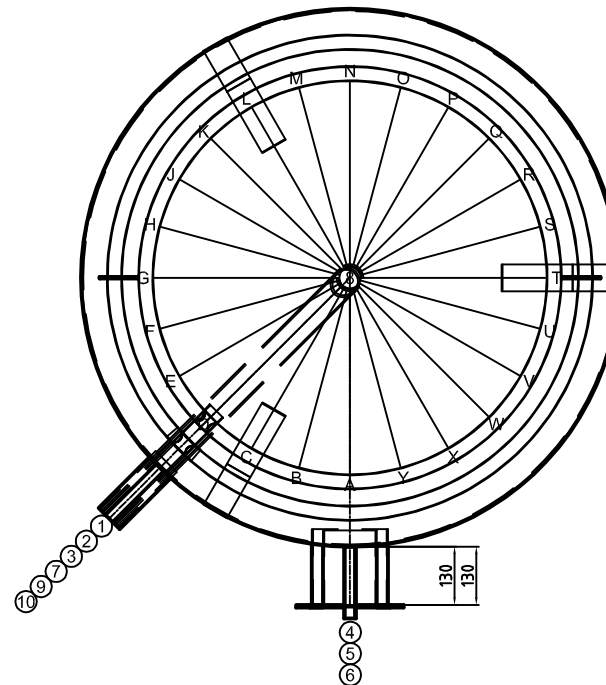


Pos.	Stk.	L	Bezeichnung
1	1	160	Muffe 2" mit Bogenrohr WW
2	1	160	Muffe 2" mit Bogenrohr KW mit Prallblech
3	1	160	Muffe 1" Zirkulation
4	1	130	Mannloch NW170/240 PN6
5	1	130	Mannloch NW120/180 PN6
6	1	160	Muffe 1/2" Thermometer
7	2	160	Muffe 1/2" Fühler
8	1	20	Muffe 1" Entlüftung
9	2	160	Muffe 5/4" GWT 1" Ø1050/910, 3,6 m²
10	2	160	Muffe 1" GWT 1" Ø1050, 2,8 m²



Gut zur Fertigung

Datum ..... Unterschrift .....



ARB HAUSTECHNIK GMBH  
ERNEUERBARE ENERGIESYSTEME

Z.-Nr.:	32102/2
Kunde:	—
Kom.:	CWS 2 2000
AuftrNr:	200260
BestellNr:	—
Stk:	1
Bez:	CWS 2 2000
Vol:	2005 Liter
Durchm.:	1200 mm
M/BodenH:	1400 mm / 280 mm
Kippmaß:	2164 mm
Material:	V4A
Oberfläche außen:	passiviert
innen:	passiviert
Platzschweißung:	nein
Betriebs/Prüfdruck:	6 / . bar
Boden/Mantelstärke:	
Gewicht:	372 kg
Betr.Temp:	max. 95°C
Boiler:	—
Vorwärmer:	—
Ans.Länge:	160 mm
Isolat.:	Polyesterfaservlies 160mm
Hülle:	PS Mantel / silbergrau
Warmhalteverlust	136,61 W
Ersteller:	tum
Datum:	17.05.2016

Bodenisolierung 150mm / Deckelisolierung 200mm